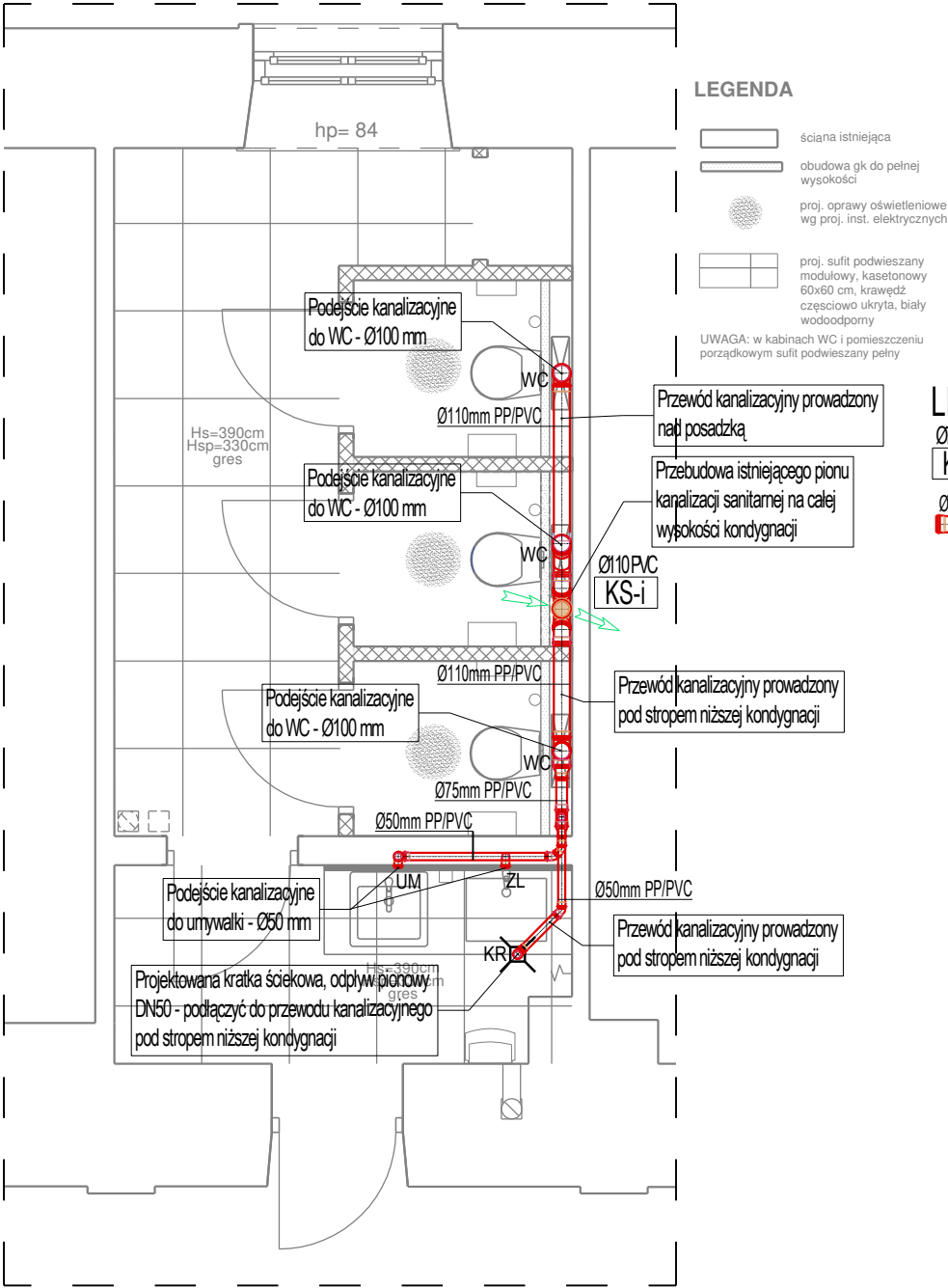


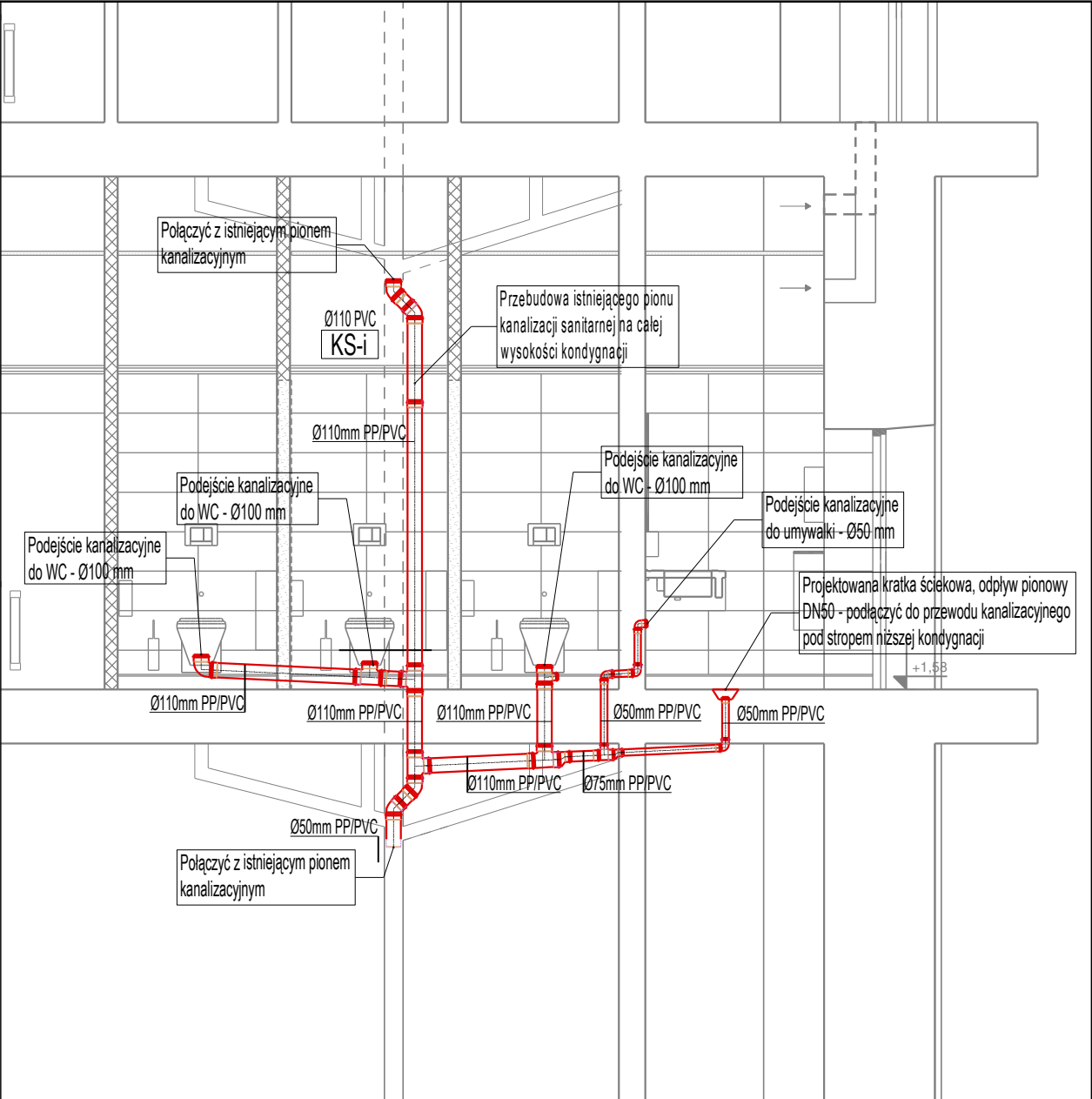
INSTALACJA KANALIZACJI - RZUT PARTERU (POM. WC)


SKALA 1:50



- LEGENDA:**
- Ø75 PVC KS-i Istniejący pion instalacji kanalizacji sanitarnej - średnica pionu
  - Ø110mm PP/PVC Przewody instalacji kanalizacji sanitarnej - Rury PCV lub PP
  - KR Podejście kanalizacji do kratki ściekowej - odpływ Ø50 mm
  - UM, ZL Podejście kanalizacji do umywalki, zlewozmywaka - odpływ Ø50 mm
  - WC Podejście kanalizacji do miski ustępowej - odpływ Ø110 mm
  - KR Kratka ściekowa z rusztem ze stali nierdzewnej odpływ Ø50 z blokadą antyzapachową

- UWAGI:**
1. Przed przystąpieniem do robót instalacyjnych wszystkie wymiary, trasy, poziomy prowadzenia instalacji należy sprawdzić na budowie.
  2. Przed montażem ustalić na naradzie kolejność wykonywanych prac montażowych wszystkich instalacji.
  3. W przypadku stwierdzenia nieprzewidzianej przeszkody lub urządzenia technicznego nie ujętego w dokumentacji, zawiadomić projektanta lub inspektora nadzoru, który ustali tok postępowania.



|   |  |  |            |
|---|--|--|------------|
| BIURO<br>PROWADZĄCE   |  | PROJEKT TECHNICZNY   |            |
|  |  | Remont dwóch łazienek w budynku Sądu<br>Okręgowego w Rzeszowie<br>Plac Śreniawitów 3, 35-959 Rzeszów |            |
| BRANŻA  | IMIE I NAZWISKO<br>NR UPRAWNIEN                    | DATA   | PODPIS     |
| INST. SANITARNE<br>PROJEKTANT   | mgr inż. Tomasz TOTOS<br>upr. PDK/0208/POOS/18     | listopad 2024  |            |
|   |  |  |            |
|   |  |  |            |
| TYTUŁ<br>RYSUNKU  | INSTALACJA KANALIZACJI<br>- RZUT PARTERU (POM. WC) | SKALA  | NR RYSUNKU |
|   |  | 1:50   | PT-S-01    |
| Projekt wykonany w licencjonowanym programie ARCHICAD wersja 28                       |  |  |            |
| PRAWA AUTORSKIE ZASTRZEŻONE   |  |  |            |
| POWIELANIE I UDOSTĘPNIANIE BEZ ZGODY AUTORÓW ZABRONIONE                               |  |  |            |